

# snazaroo

## Guide du débutant Chien



### LA BASE

À l'aide d'une éponge appliquez le fard Blanc sur tout le visage.



### LA MISE EN COULEUR

À l'aide d'un pinceau et du fard Noir, dessinez différentes formes sur le front, autour d'un œil, sur un côté de la mâchoire et sur le contour des narines.

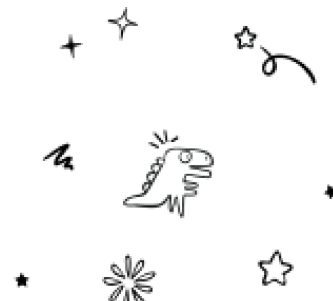


### LES DÉTAILS

Dessinez une langue pendante sous un coin de la bouche avec un pinceau et le fard Rouge. Avec le fard Noir, dessinez de chaque côté trois moustaches et trois points, et le contour de la langue.



© Snazaroo 2016



[www.snazaroo.fr](http://www.snazaroo.fr)