

snazaroo

Guide du débutant Squelette 2



LA BASE

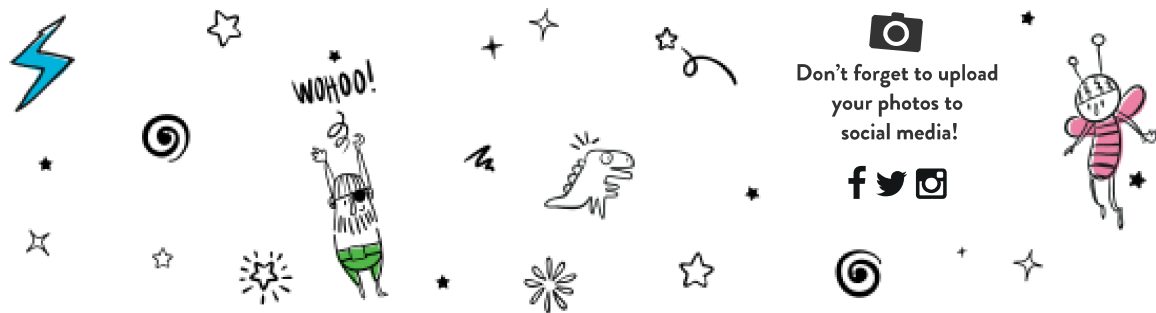
À l'aide d'une éponge légèrement humide, appliquez le fard Blanc sur tout le visage à l'exception de deux cercles autour des yeux.

LA MISE EN COULEUR

Puis avec un pinceau et le fard Orange, dessinez deux cercles autour des yeux.

LES DÉTAILS

Avec un petit pinceau et le fard Noir, dessinez pleins de petits ronds autour des cercles oranges. Ajoutez sur chaque joue une ligne incurvée rayée de petits traits pour représenter une cicatrice. À l'aide d'un petit pinceau et du fard Noir, dessinez le nez avec deux pointes sur le dessus. Laissez un espace entre les deux pointes sur le nez.



© Snazaroo 2016

www.snazaroo.fr