

snazaroo

Guide des débutants : bonhomme de neige



LA BASE

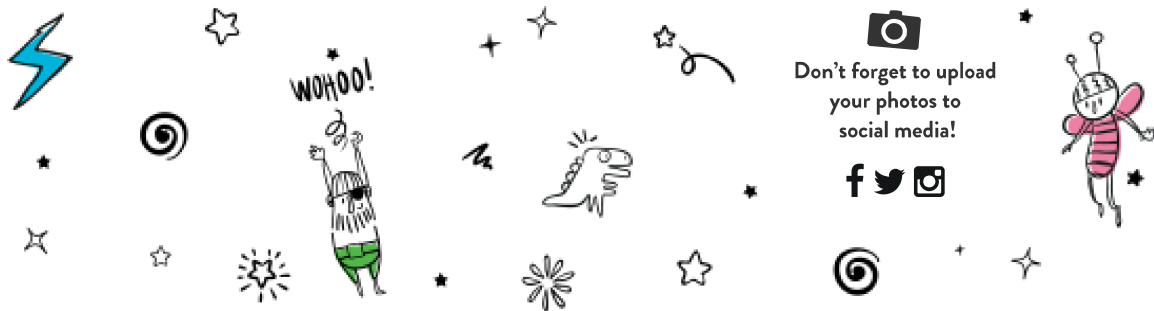
Utilisez une éponge pour recouvrir le visage de fard Blanc, et en ne recouvrant que la moitié du front.

LA MISE EN COULEUR

À l'aide d'un pinceau ou d'une éponge, recouvrez le nez de fard Orange.

LES DÉTAILS

À l'aide d'un pinceau à pointe fine et du fard Noir, tracez une ligne fine autour de la partie gauche du visage. Ensuite, dessinez un petit chapeau haut de forme au centre du front. Ajoutez les détails du haut de forme à l'aide du fard Blanc et d'un pinceau fin.



© Snazaroo 2016

www.snazaroo.fr