

# snazaroo

## Guide du débutant Fée multicolore



### LA BASE

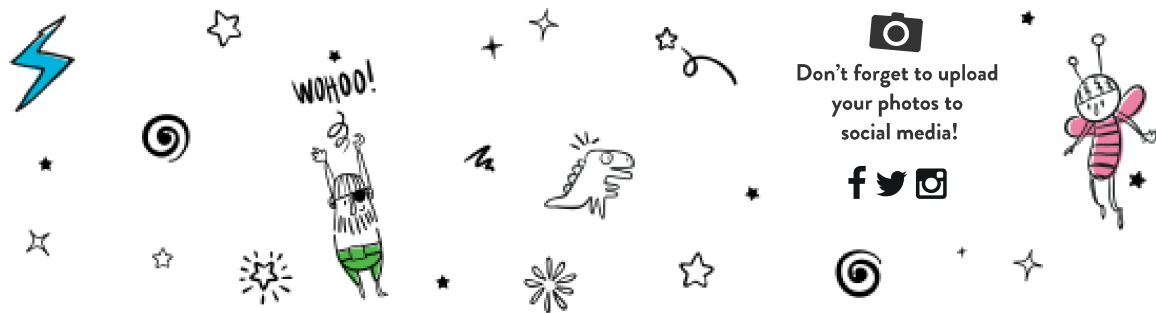
À l'aide d'un pinceau et du fard Bleu, dessinez les ailes inférieures du papillon, du haut du nez jusqu'au milieu des joues. Avec le fard Rose, dessinez les ailes supérieures autour des yeux. N'oubliez pas le petit relief aux extrémités de ces formes. Dessinez deux arabesques avec un pinceau fin sur les ailes bleues lorsqu'elles sont sèches.

### LA MISE EN COULEUR

Réalisez le corps du papillon avec un pinceau et le fard Blanc, jusqu'au milieu du nez. Dessinez une série de points allant du haut du corps jusqu'au bout des ailes roses. À l'aide d'un pinceau, décorez les ailes de points et d'étoiles plus petits avec le fard Blanc.

### LES DÉTAILS

Avec un pinceau fin et le fard Noir, dessinez les antennes et ajoutez une larme sur le nez, en dessous du corps. Pour finir, tamponnez délicatement le fard Blanc en formant un petit cercle au coin des ailes bleues à l'aide d'une éponge.



© Snazaroo 2016

[www.snazaroo.fr](http://www.snazaroo.fr)